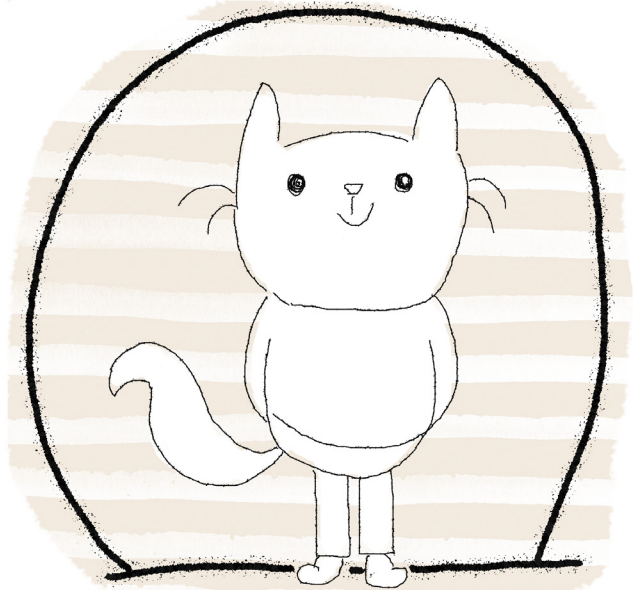


Hier die Hauptempfindungsmerkmale bei Normalsensiblen/Hochsensiblen



normale Empfindungen
 gut abgeschirmt
 Trennung von Ich und Du
 schnelle Verarbeitung von Sinneseindrücken

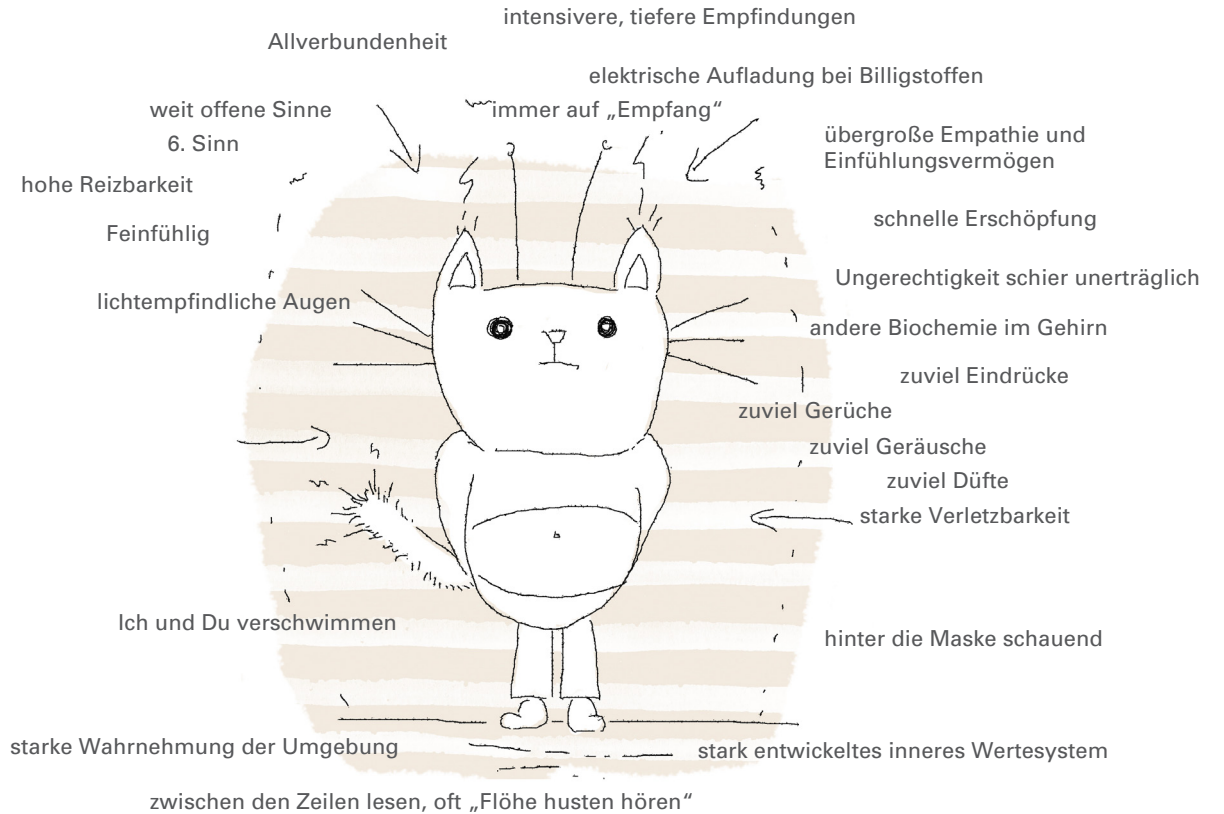


Illustration: Barbara deVincent
 Jeder Hochsensible ist anders, daher treffen die Beschreibungen nicht auf jeden Einzelnen zu!